

CITIZEN

Cincom

L32

Tour poupée mobile à commande numérique



La nouvelle L32 : une « icône » réinventée

Déjà connue comme étant l'une des machines Cincom les mieux vendues, la L32 nouvelle génération est déclinée en 4 modèles différents à la conception modulaire. Disponible sous forme d'une machine à 5 axes offrant un excellent rapport qualité-prix ou d'une machine haut de gamme équipée d'un axe B et d'un axe Y sur le porte-outil arrière, vous pouvez sélectionner la machine en fonction de vos besoins. Grâce à une large gamme d'outils modulaires, la nouvelle L32 offre la polyvalence et la flexibilité nécessaires pour répondre à vos futures demandes de production.

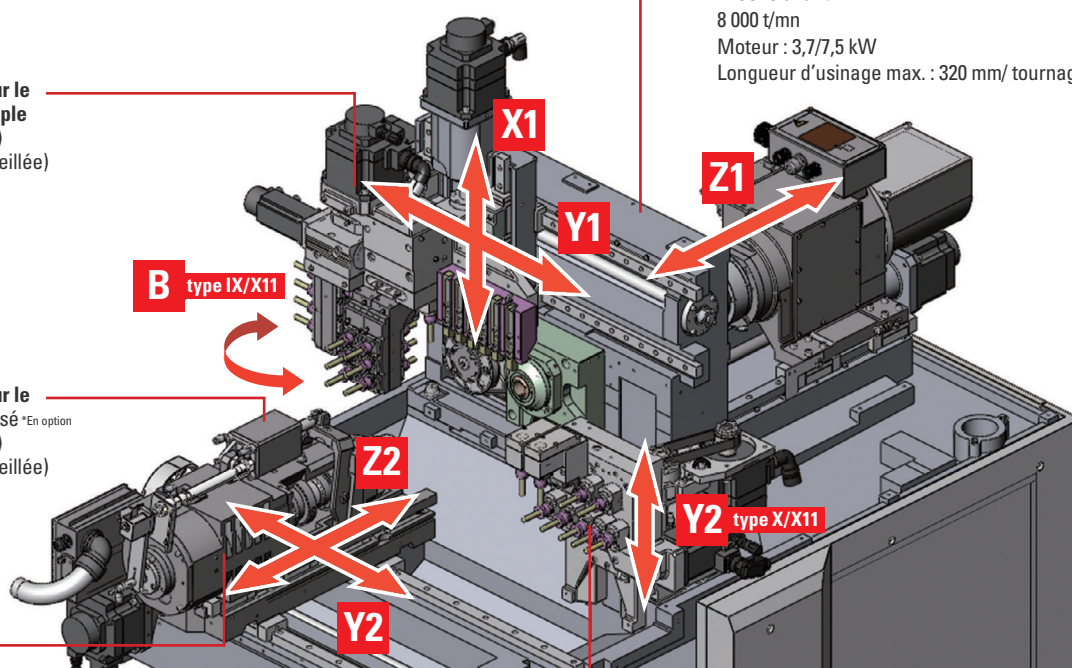
Configuration de machine L32

Outils rotatifs sur le porte-outil multiple
6 000 t/mn (max.)
4 500 t/mn (conseillée)
Moteur : 1,0kW

Outils rotatifs sur le porte-outil opposé *En option
6 000 t/mn (max.)
3 000 t/mn (conseillée)
Moteur : 1,0kW

Contre broche
8 000 t/mn
Moteur : 2,2/3,7 kW

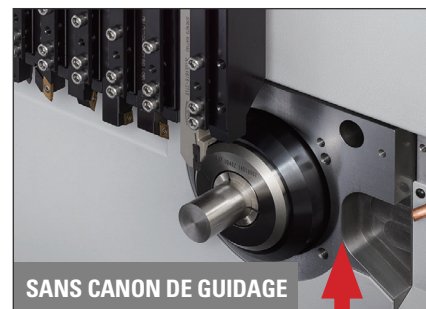
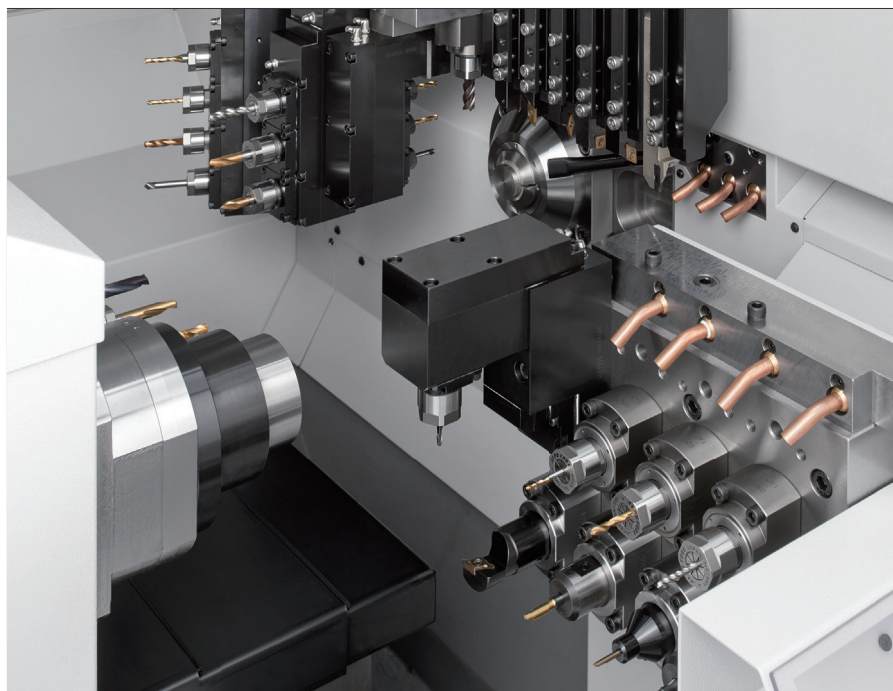
Broche avant
8 000 t/mn
Moteur : 3,7/7,5 kW
Longueur d'usinage max. : 320 mm/ tournage en l'air (GB)



Outils rotatifs de porte-outil arrière En option sur les types VII/IX
6 000 t/mn (max.)
3 000t/mn (conseillée)
Moteur : 1,0 kW

	Type VIII	Type XI	Type X	Type XIII
Axe B (outils rotatifs sur le porte-outil multiple)	-	o	-	o
Axe Y2 (axe Y de porte-outil arrière)	-	-	o	o
Outils rotatifs sur le porte-outil opposé	op	op	op	op
Outils rotatifs sur le porte-outil arrière	op	op	o	o

Exemple d'outillage L32 Type XII

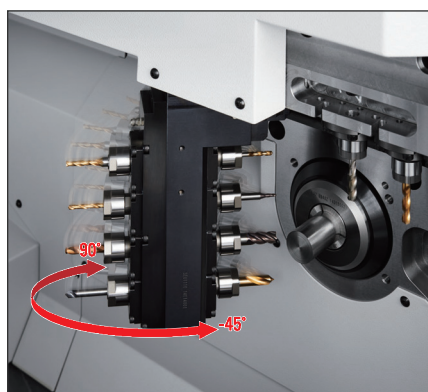
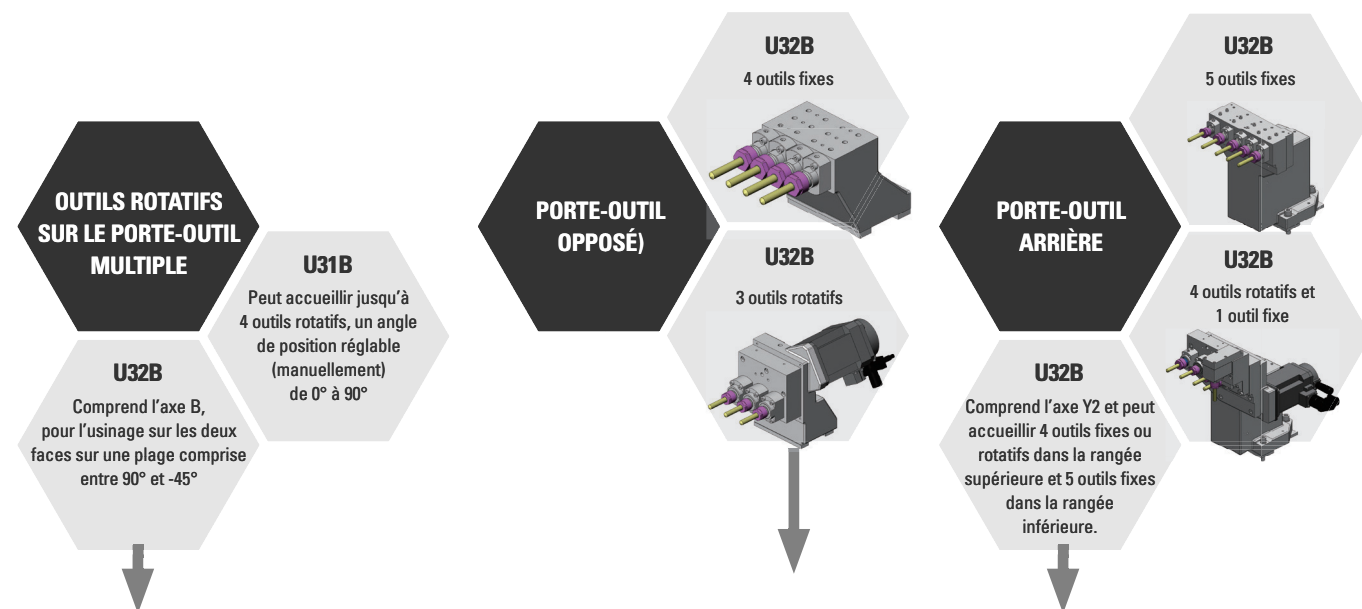


POSSIBILITÉ DE PASSER DU MODE AVEC CANON DE GUIDAGE AU MODE SANS CANON DE GUIDAGE
Le changement peut être effectué par l'opérateur en 30 min environ.

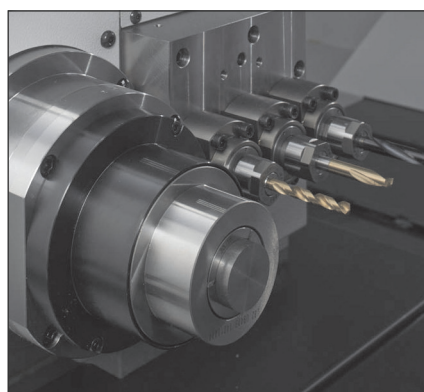
Stable, puissante et extrêmement productive avec la polyvalence d'une conception modulaire

En raison de l'évolution actuelle du secteur de la fabrication, la demande consiste désormais en l'usinage de lots variables de pièces de différentes tailles et formes. Pour satisfaire cette demande, Citizen a doté la nouvelle L32 d'une conception modulaire permettant à nos clients d'optimiser leur fabrication en sélectionnant les fonctions nécessaires à l'obtention de la configuration de machine idéale pour leurs besoins.

Des modules de fonctions qui peuvent être combinés sans restrictions



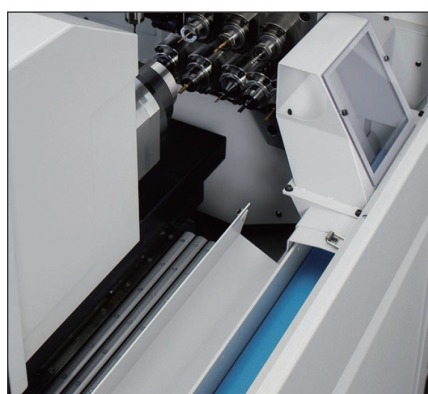
U32B (AXE B : OUTILS ROTATIFS SUR LE PORTE-OUTIL MULTIPLE)



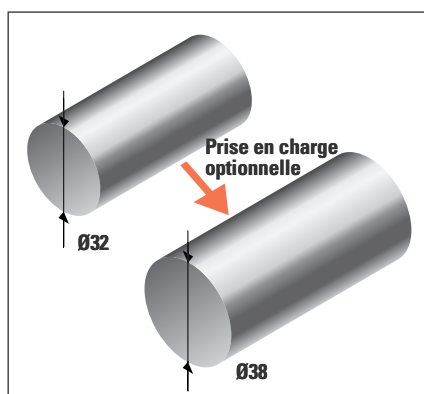
U121B (OUTILS ROTATIFS SUR LE PORTE-OUTIL OPPOSÉ)



U12B (PORTE-OUTIL ARRIÈRE COMPRENANT L'AXE Y2)



CONVOYEUR DE PIÈCES INSTALLÉ DE SÉRIE
 L'évacuation des pièces s'effectue sur le côté avant gauche de la machine.



BARRE Ø32 mm MAX. DE SÉRIE; 38 mm EN OPTION
 La prise en charge de barres mesurant jusqu'à 38 mm de diamètre est possible en option. La longueur d'usinage par tournage en l'air est de 320 mm dans ces deux diamètres. Une vaste gamme de pièces peut être usinée.



U12B (PORTE-OUTIL ARRIÈRE COMPRENANT L'AXE Y2)

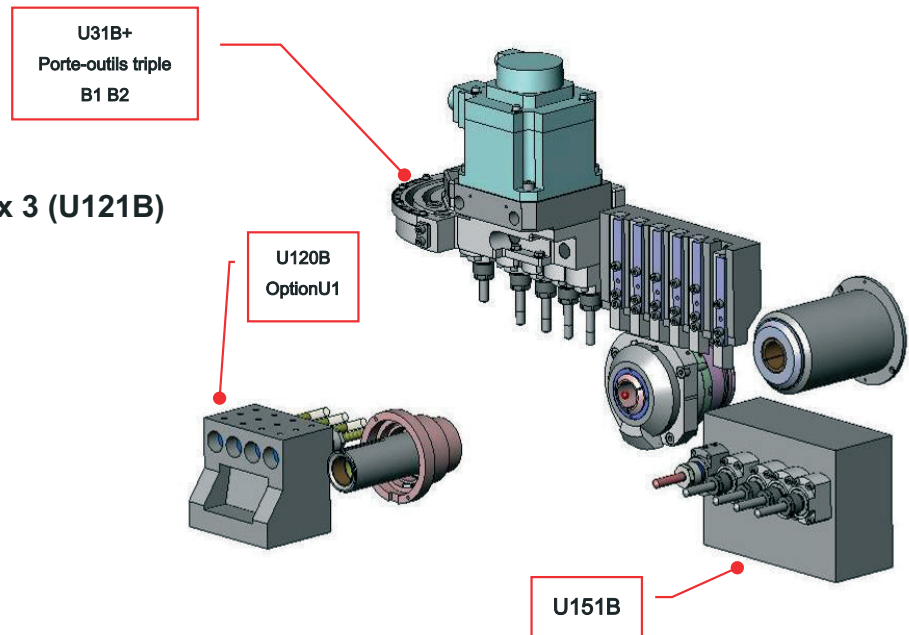
Type-VIII postes d'usinage

Peigne porte-outils
 Tournage : 6
 Motorisés (radial) : 5

Porte-outils opposés

Douilles : 4
 Outils motorisés : **Option** -> max 3 (U121B)

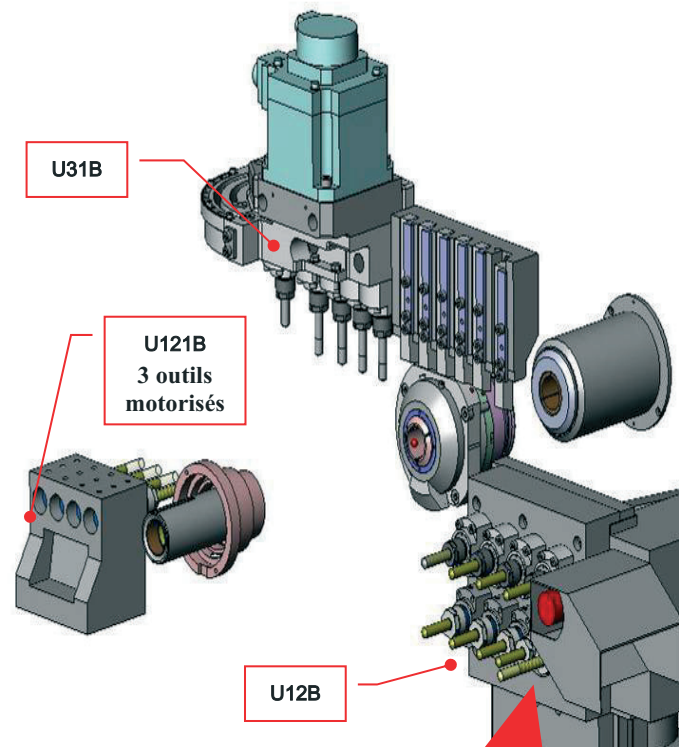
Porte-outils arrière
 Douilles : 5
 Outils motorisés : 4



Type-X Postes d'usinage

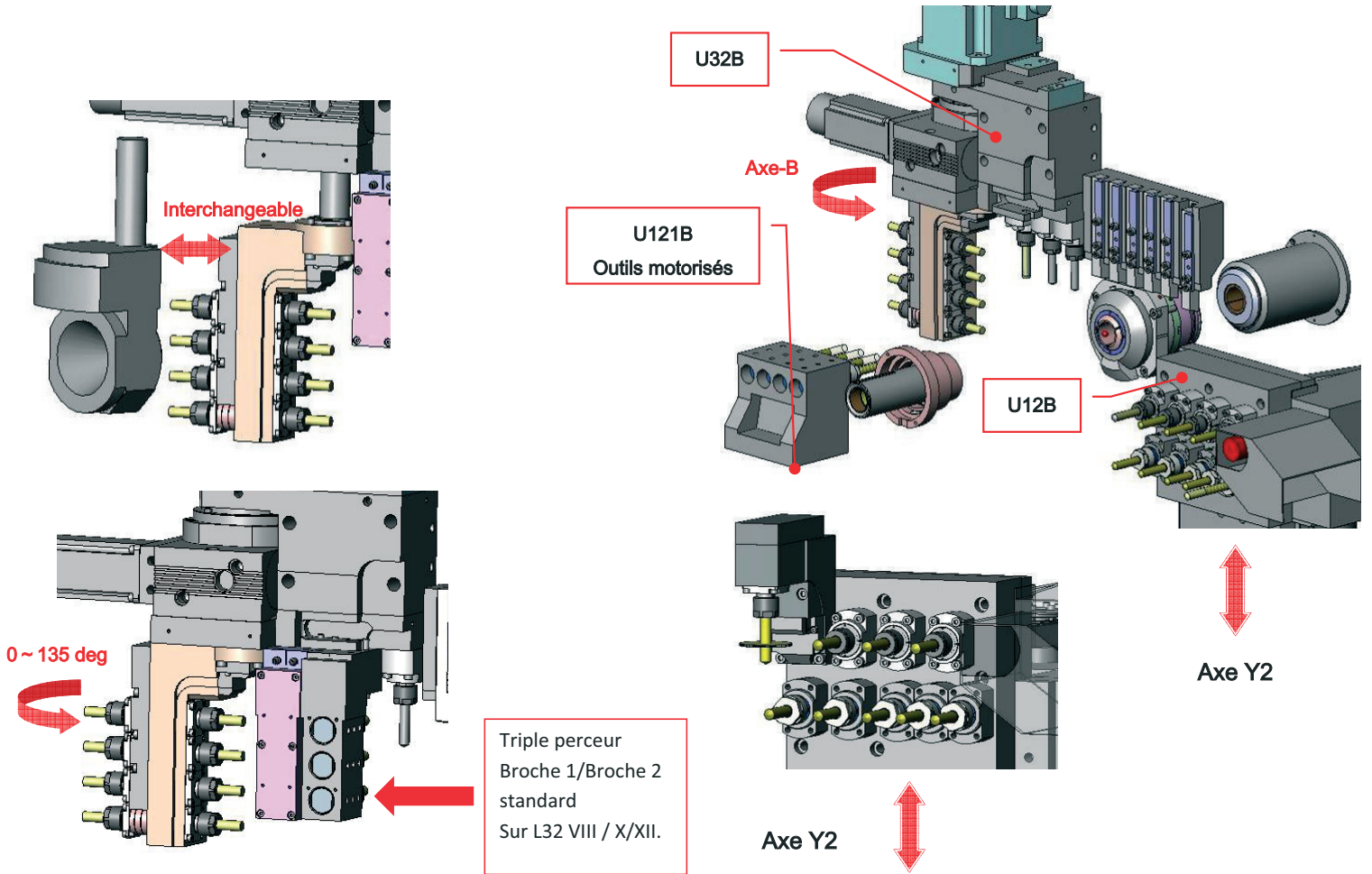
L32-X Accessoires standards de la machine

Code	Description
U31B	Broches rotatives motorisées (5 sur peigne).
GTF5916	Porte-outil vertical (6 outils-16mmx16mm).
GSC1310	ER16 (Dia.10mm).
U121B	3 positions motorisées.
U21B	Outil motorisé rotatif avant. (Option)
U12B	Axes Y2 9 positions – 4 motorisées, 5 fixes. Porte-outils triple de perçage B 1 & B 2

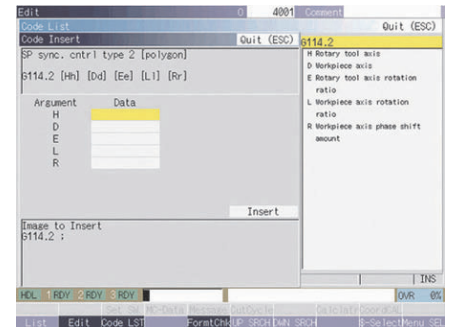
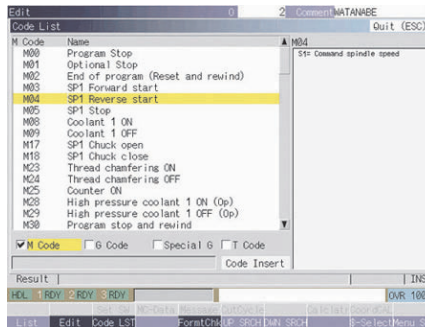


Les 4 stations supérieures sont rotatives.
 Les 5 stations inférieures sont fixes.
 Nécessitent des porte-outils GSC1310, SAU825

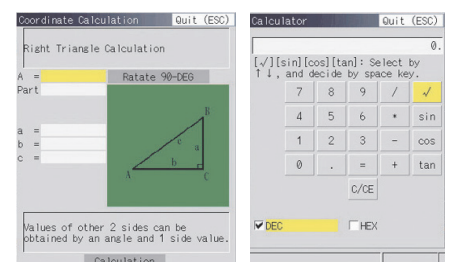
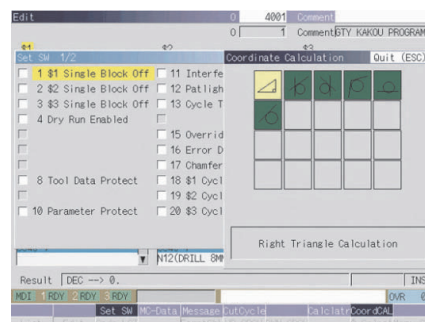
Type-XII Postes d'usinage



- Liste des codes sur écran



- Calcul des coordonnées sur écran



Caractéristiques techniques

Élément	L32			
	Type VIII (L32-1M8)	Type IX (L32-1M9)	Type X (L32-1M10)	Type XII (L32-1M12)
Diamètre d'usinage max. (D)	ø32 mm (ø38 mm ^{ØP})			
Longueur d'usinage max. (L)	GB : 320 mm/1 tournage en l'air GBL : 2,5 D			
Diamètre de perçage frontal max.	ø12 mm			
Diamètre de taraudage frontal max.	M12			
Diamètre intérieur de la broche principale	ø39 mm			
Vitesse de la broche principale	Max. 8 000 t/mn			
Diamètre intérieur de la contre broche	ø32 mm			
Longueur de sortie de la pièce sur contre broche	80 mm		65 mm	
Longueur de sortie de pièce sur broche 1 sans canon	150 mm		140 mm	
Diamètre de perçage max. pour la contre broche	ø10 mm			
Diamètre de taraudage max. pour la contre broche	M10			
Vitesse de la contre broche	Max. 8 000 t/mn			
Outil rotatif multiple				
Diamètre de perçage max.	ø10 mm			
Diamètre de taraudage max.	M8			
Vitesse de la broche	Max. 6 000 t/mn (conseillée : 4 500 t/mn)			
Outil rotatif de porte-outil arrière ¹				
Diamètre de perçage max.	ø8 mm			
Diamètre de taraudage max.	M6			
Vitesse de la broche	Max. 6 000 t/mn (conseillée : 3 000 t/mn)			
Outil rotatif avant ²				
Diamètre de perçage max.	ø8 mm			
Diamètre de taraudage max.	M6			
Vitesse de la broche	Max. 6 000 t/mn (conseillée : 3 000 t/mn)			
Nombre d'outils à monter max.	19-30	26-36	24-44	30-40
Outil de tournage multiple	6	6	6	6
Outil rotatif multiple	4-6	7-11	5-13	7-11
Outil de perçage frontal	4-9	4-14	4-16	4-9
Outil de perçage arrière	5-11	9-15	9-20	13-19
Taille de l'outil				
Outil de tournage multiple	□ 16x130 mm			
Alésage	ø25,4 mm			
Pince et douille				
Pince de serrage de la broche principale	FC081-M (FC251-M : spéc. ø38)			
Pince de serrage de la contre broche	FC081-M (FC251-M : spéc. ø38)			
Pince de serrage de l'outil rotatif	ER11, ER16			
Pince pour douilles de réduction	ER11, ER16			
Canon de guidage	FG531-M (FG581-M : spéc. ø38)			
Vitesse de déplacement rapide				
Tous les axes (sauf Y2)	32 m/min			
Axe Y2	- 2 4m/min			
Moteurs				
Entraînement de la broche	3,7/7,5 kW			
Entraînement de l'outil rotatif de porte-outil multiple	1,0 kW			
Entraînement de la contre broche	2,2/3,7 kW			
Entraînement de l'outil rotatif de porte-outil arrière ¹	1,0 kW			
Entraînement de l'outil rotatif avant ²	1,0 kW			
Huile de refroidissement	0,4 kW			
Huile de graissage	0,003 kW			
Hauteur de pointe	1 050 mm			
Consommation électrique conseillée	13,2 KVA			
Courant de pleine charge	36 A			
Capacité du disjoncteur principal	60 A			
Pression et débit d'air pour les appareils pneumatiques	0,5 MPa, 64,2 NL			
Poids	2 850 kg		2 900 kg	

* 2 L'unité d'entraînement de l'outil rotatif avant est en option sur le modèle L32-VIII

Accessoires standard

Unité de serrage de la contre broche	Détecteur de rupture d'outil à tronçonner
Unité d'entraînement de l'outil rotatif multiple	Séparateur de pièces
Unité de refroidissement (avec détecteur de niveau)	Éclairage
Dispositif de verrouillage de porte	Unité d'entraînement du canon de guidage rotatif
Unité d'alimentation en huile de graissage (avec détecteur de niveau)	Unité de refroidissement de la broche principale
Détecteur de déplacement de machines	Unité de rotation de porte-outil arrière ^{type XXII}

Accessoires optionnels

Éjecteur de pièce percée	Unité d'outil rotatif arrière ^{type VIII, IX}
Convoyeur à copeaux	Lampe de signalisation
Pompe haute et moyenne pressions	Lampe à 3 couleurs
Détecteur du débit de liquide de coupe	Unité d'outil rotatif avant
Aspirateur de fumée d'huile	Détecteur de bris de foret
Broche haute fréquence	Équipement pièce longue

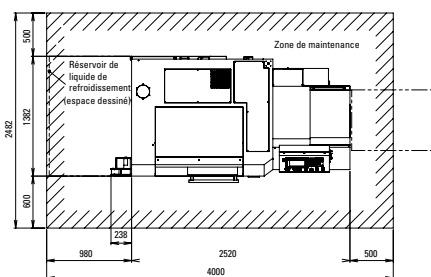
Fonctions NC standard

CINCOM SYSTEM M70LPC-VU (Mitsubishi)	Fonction de mise en phase de taraudage synch.
Écran LCD couleur de 8,4 po	Fonction de contrôle des interférences
Port USB	Détecteur de changement de vitesse de broche
Capacité de stockage du programme : 40 m (environ 16 Ko)	Fonction de régulation de la vitesse de surface constante
Paires de décalage des outils : 40	Fonction de mise hors tension automatique
Affichage du nombre de pièces usinées (jusqu'à 8 chiffres)	Indexage de la broche principale à des intervalles de 1°
Fonction d'affichage de la durée de fonctionnement	Fonction de vérification des programmes sur la machine
Affichage des informations sur le fonctionnement de la machine	Compensation du rayon de pointe
Fonction de contrôle de l'axe B ^{type IX, XII}	Affichage Éco
Fonction de filetage au peigne de la contre broche	

Fonctions NC spéciales

Filetage à pas variable	Paires de décalage des outils : 80
Fonction de filetage d'arc	Fonction de saut de programme d'usinage en contre-opération
Chanfreinage, rayon d'angle	Gestion de la durée de vie des outils I
Fonction géométrique	Gestion de la durée de vie des outils II
Cycle de tournage répétitif multiple	Capacité de stockage du programme 600 m (environ 240 Ko)
Fonction de synchronisation de la broche	Commande de programme de mémoire externe
Fonction d'axe C de la broche principale	Commandes submicroniques
Interpolation de fraissage	Macros utilisateur
Fonction d'indexage de la contre broche 1°	Fonction d'interpolation hélicoïdale
Fonction d'axe C de la contre broche	Fonction d'interpolation hélicoïdale inclinée
Cycle de perçage fixe	Fonction de fraise-mère
Fonction de taraudage rigide	Fonction Polygone
Fonction de taraudage rigide à grande vitesse	Commande en pouces
Fonction d'outil rotatif à vitesse différentielle	Commande inférieure à un pouce
Saut de bloc optionnel (9 groupes)	Fonction E/S réseau

Machine standard L32



CITIZEN



CITIZEN MACHINERY CO LTD

Japan	Citizen Machinery Co Ltd 4107-6 Miyota, Miyota-machi, Kitasaku-gun, Nagano-ken, 389-0206, Japon	Tel: 81-267-32-5901	Fax: 81-267-32-5908
Europe - Allemagne	Citizen Machinery Europe GmbH Mettinger Strasse 11, D-73728 Esslingen, Allemagne	Tel: 49-711-3906-100	Fax: 49-711-3906-106
Europe - Royaume-Uni	Citizen Machinery UK Ltd 1 Park Avenue, Bushey, WD23 2DA, Royaume-Uni	Tel: 44-1923-691500	Fax: 44-1923-691599

HESTIKA France
5 avenue Joffre, 94160 ST-MANDÉ
Tél. : 01 43 28 45 18
Télécopie : 01 49 57 07 98
Courriel : info94@hestika-citizen.fr

Succursale :
49, rue Louis Armand
ZL des Grands-Prés 74300 CLUSES
Tél. : 04 50 98 52 69
Télécopie : 04 50 98 67 39
Courriel : info74@hestika-citizen.fr

URL: <http://cmj.citizen.co.jp/>

Toutes les caractéristiques sont susceptibles d'être modifiées sans notification préalable. Ce produit est un article contrôlé à l'exportation soumis à la loi sur le commerce extérieur et les opérations de change. Par conséquent, avant d'exporter ce produit ou de le transporter à l'étranger, contactez votre revendeur de machines CITIZEN. Veuillez informer votre revendeur de machines CITIZEN au préalable de votre intention de revendre, d'exporter ou de déplacer ce produit. Afin d'éviter toute incertitude, les produits incluent l'intégralité ou une partie, toute réplique ou copie, des technologies et du logiciel. En cas d'exportation, une preuve de l'autorisation d'exportation par le gouvernement ou l'autorité compétente doit être fournie à CITIZEN. Les machines peuvent être utilisées une fois la confirmation de CITIZEN reçue. CITIZEN est une marque déposée de Citizen Holdings Co., Japon.